



P3O - Portfolio Programme and Project Offices



ATS Buenas Prácticas

CONSULTING PARTNER

- <https://www.linkedin.com/in/dsorokins/>



AXELOS
GLOBAL BEST PRACTICE



Daniel Sorokins
Consultor e Instructor certificado ITIL y PRINCE2 - AXELOS
Consulting Partner
Uruguay · [Más de 500 contactos](#) · [Información de contacto](#)

[Añadir sección](#) ▼ [Más...](#) 

 Tecnofor

 Universidad ORT Uruguay



- <https://www.ats.edu.uy/>



BAU VS INICIATIVAS

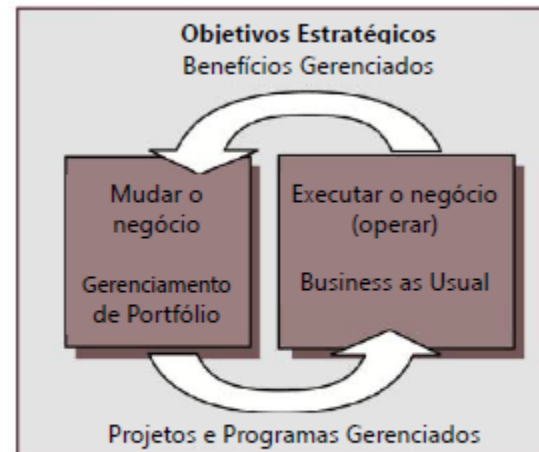


Figure 1. Executar o negócio, mudar o negócio

Copyright © ABBEES Limited 2018. Reproduced under license from ABBEES Limited. All rights reserved.



QUE ES AXELOS P30?

P30 es un marco para la gobernanza de carteras, programas y proyectos [?]
Debe estar alineado con la estructura y las prácticas de gobierno corporativo.
[?]

P30 se encargará de la comunicación a través de diferentes niveles

- [?] El Grupo de Dirección de Cartera / Comité de Inversiones decide si incluir o no
- [?] El grupo de progreso de la cartera / el comité de entrega de cambios realiza un seguimiento del progreso
- [?] Asegúrese de que la persona o el grupo correcto tome la decisión correcta
- [?] P30 proporciona datos e información para decisiones de gobernanza
- [?] Debe tener recursos con el nivel adecuado de conocimiento y competencia.



DEFINICIÓN DE P30

Se define como un modelo de negocio de apoyo y facilitador para la toma de decisiones para todos los cambios comerciales dentro de una organización.

Esto incluirá estructuras físicas o virtuales únicas o múltiples:

oficinas (permanentes y / o temporales) que brindan una combinación de funciones y servicios centralizados y localizados, integración con acuerdos de gobernanza y negocios más amplios, así como otras funciones corporativas de apoyo.



ELEMENTOS DEL MODELO P30

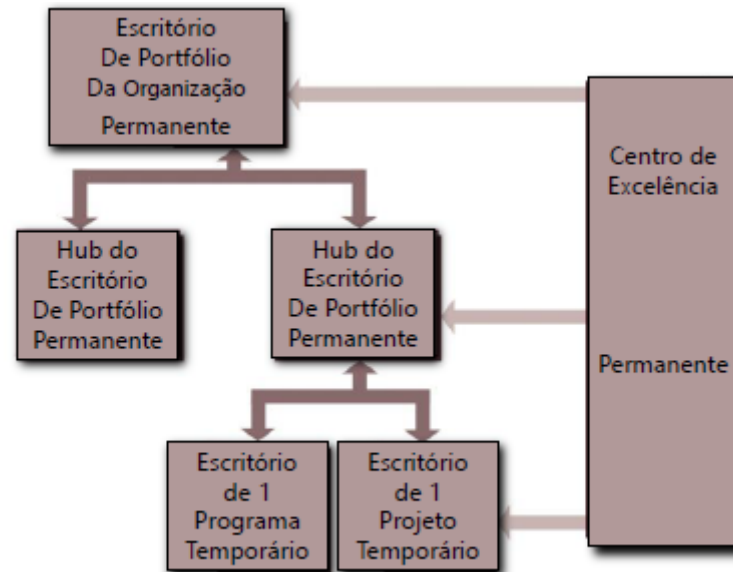


Figure 1.2 An example of a P30 model

Copyright © APMG Limited 2023. Reproduced under license from APMG Limited. All rights reserved.



ELEMENTOS DEL MODELO P30

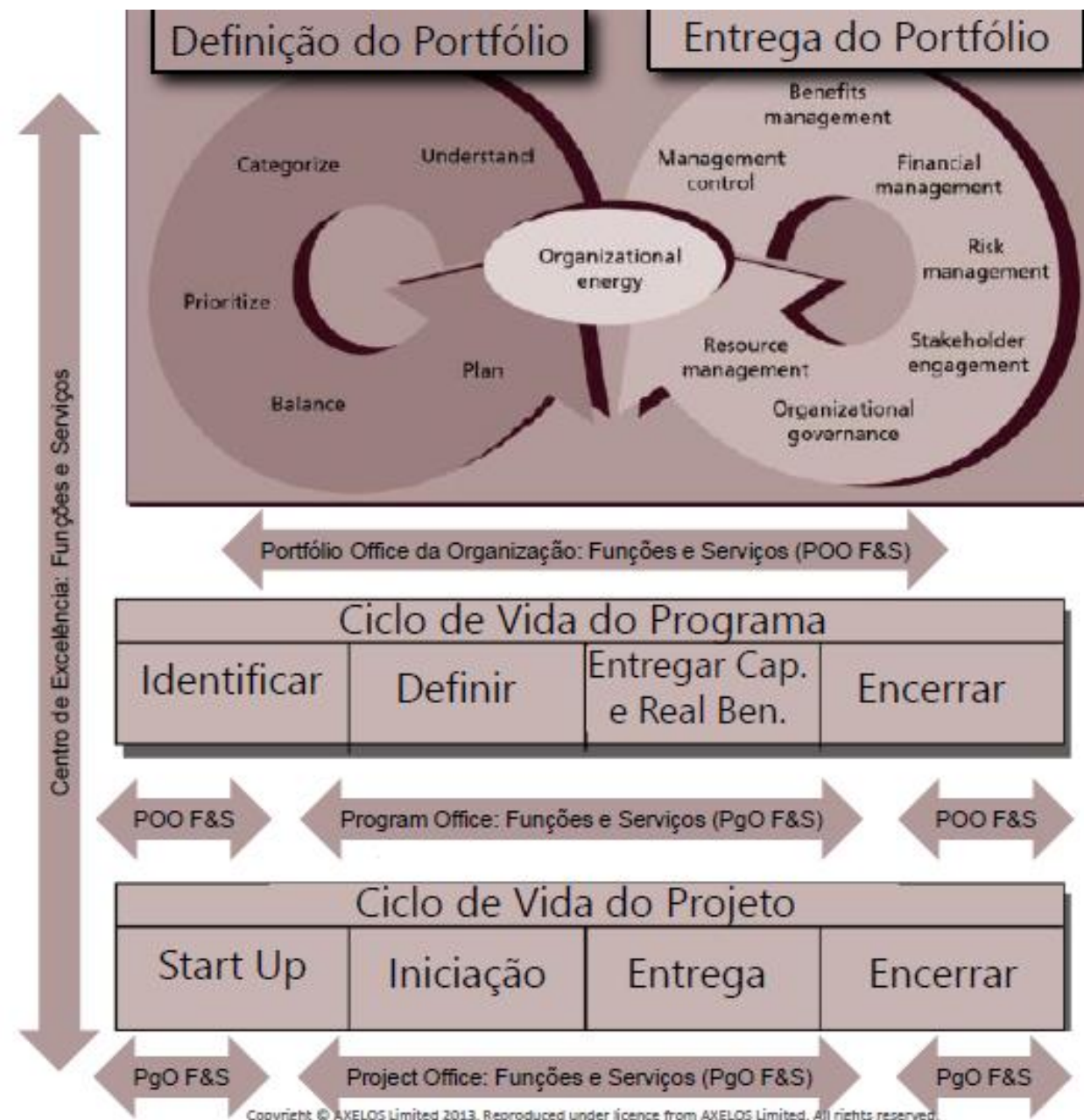
Elemento	Recomendación
Oficina de portfolio de la organización	Oficina permanente /Soporte en la definición y entrega de un portfolio de iniciativas de la organización
Oficina hub de portfolio	Oficina permanente /Soporte en la definición y entrega de un portfolio de iniciativas a nivel de departamento, división o unidad de negocio.
Oficina de programa	Oficina temporal
Oficina de proyecto	Oficina temporal
Centro de Excelencia	Gerencia el conocimiento, define practicas, herramientas, entrenamiento, habilidades. Puede ser parte de una oficina de portfolio o estar separado



LA RELACIÓN ENTRE LOS ELEMENTOS

- Las carteras de organizaciones definen y entregan una cartera de cambios
- Los cambios se realizarán a través de programas y proyectos.
- Los programas y proyectos pueden tener sus propias oficinas para
- obtener ayuda y apoyo.
- El Centro de Excelencia (COE) ayuda, apoya, guía, asesora y brinda seguridad
- La comunicación fluye de arriba hacia abajo (pautas y decisiones)
- y de abajo up (estado y situaciones)





DISEÑO DEL MODELO EN LA ORGANIZACIÓN....“NO HAY UNA TALLA PARA TODOS”

Los objetivos (por qué P3O?)

Necesidades del negocio

Capacidad

Número de programas y proyectos ?

Entorno y contexto organizacional

Estructura empresarial y ubicación geográfica

Efectividad de la estructura organizacional

(



OFICINAS DE PORTFOLIO (ORGANIZACIÓN/HUB)

- Asegúrese de que la inversión se realice en las iniciativas adecuadas ?
- Definir las iniciativas adecuadas ? Generalmente permanente
- ? Alineado con la estructura de gobierno corporativo
- ? Contacto directo con la junta directiva senior.



OFICINA DE PROGRAMA

Asegúrese de que el alcance se entienda claramente

☐ Coordinar comunicaciones

☐ Facilitar el desarrollo de planes

☐ Identificar dependencias (interproyectos) y riesgos ☐

Administrar auditorías ☐ Mantener registros e información

☐ Pronósticos ☐

Seguimiento de beneficios



OFICINA DE PROYECTO

Asegúrese de que el alcance se entienda claramente

☐ Coordinar comunicaciones

☐ Facilitar el desarrollo de planes

☐ Identificar dependencias (inter actividades e inter tareas) y riesgos ☐

Actividades influenciadas por la oficina del programa

☐ Mantener registros e información ☐

Los servicios pueden ser proporcionados por la oficina del programa o el oficina de proyectos multitarea



CENTRO DE EXCELENCIA

Asegurar la consistencia

☐ Proporciona estándares, procesos, métodos, experiencia, capacitación y garantía. ☐

Proporcionar los medios para capturar lecciones y compartir

☐ Tenga cuidado al entregar estándares (métodos, herramientas, etc.) y auditorías

☐ Proporcionar herramientas y formación



EJEMPLOS DE ESTRUCTURA P3O

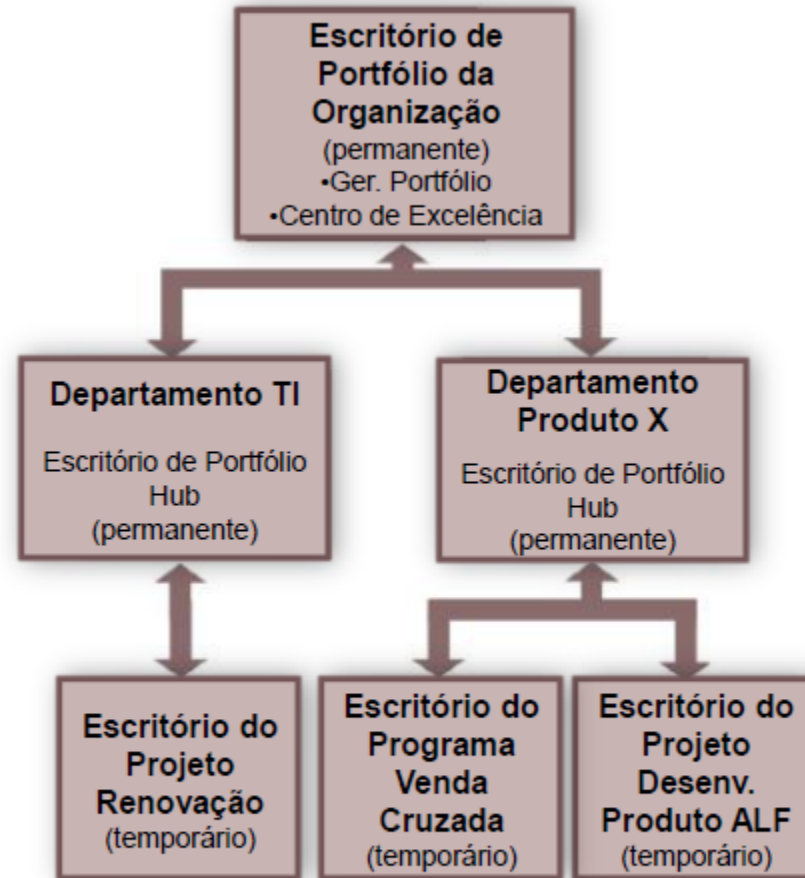


Figura 2.4 – Um exemplo de Estrutura Organizacional de um Modelo P3O



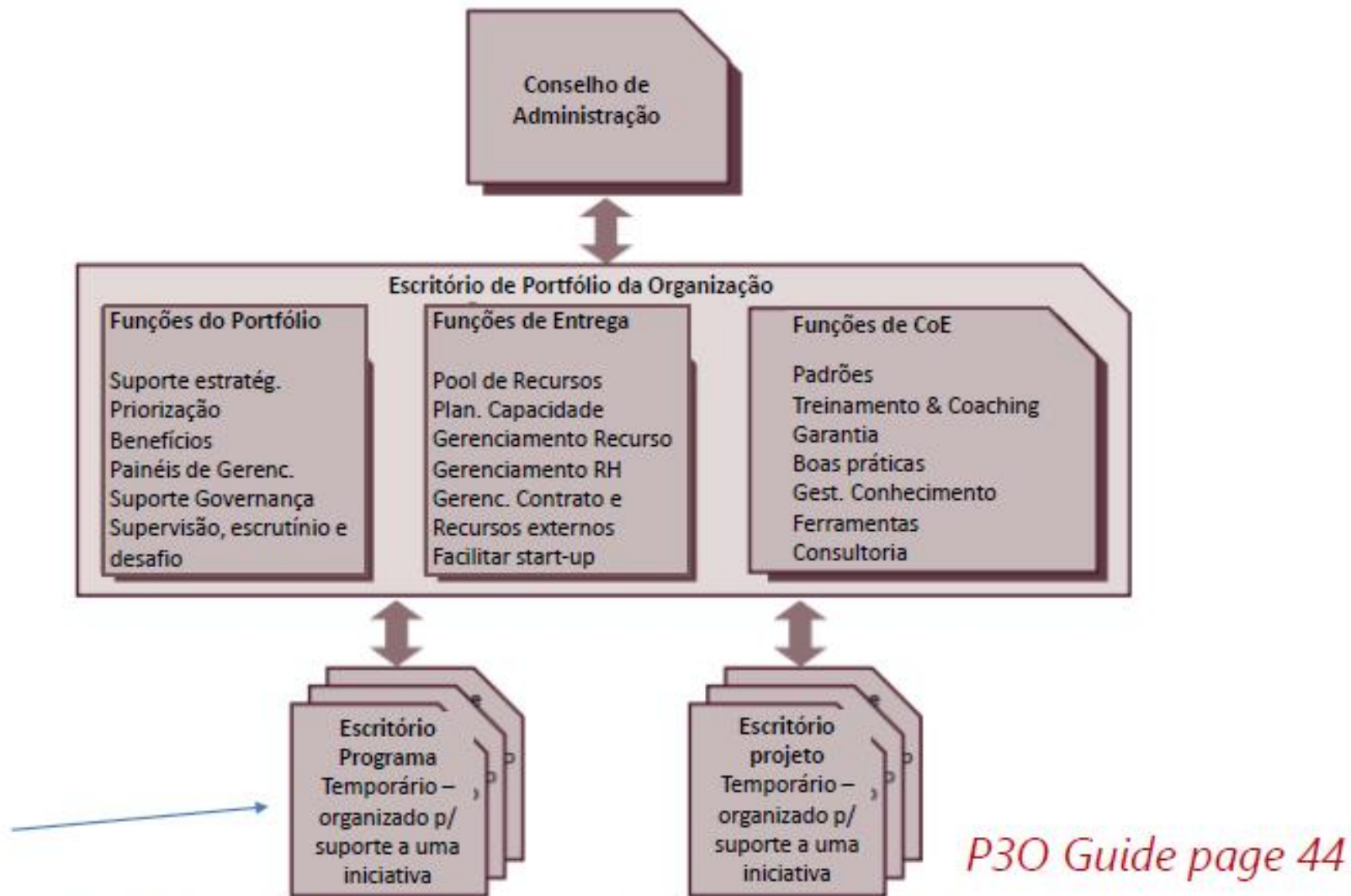


Figure 3.1 Organization Portfolio Office model with temporary Programme and Project Offices



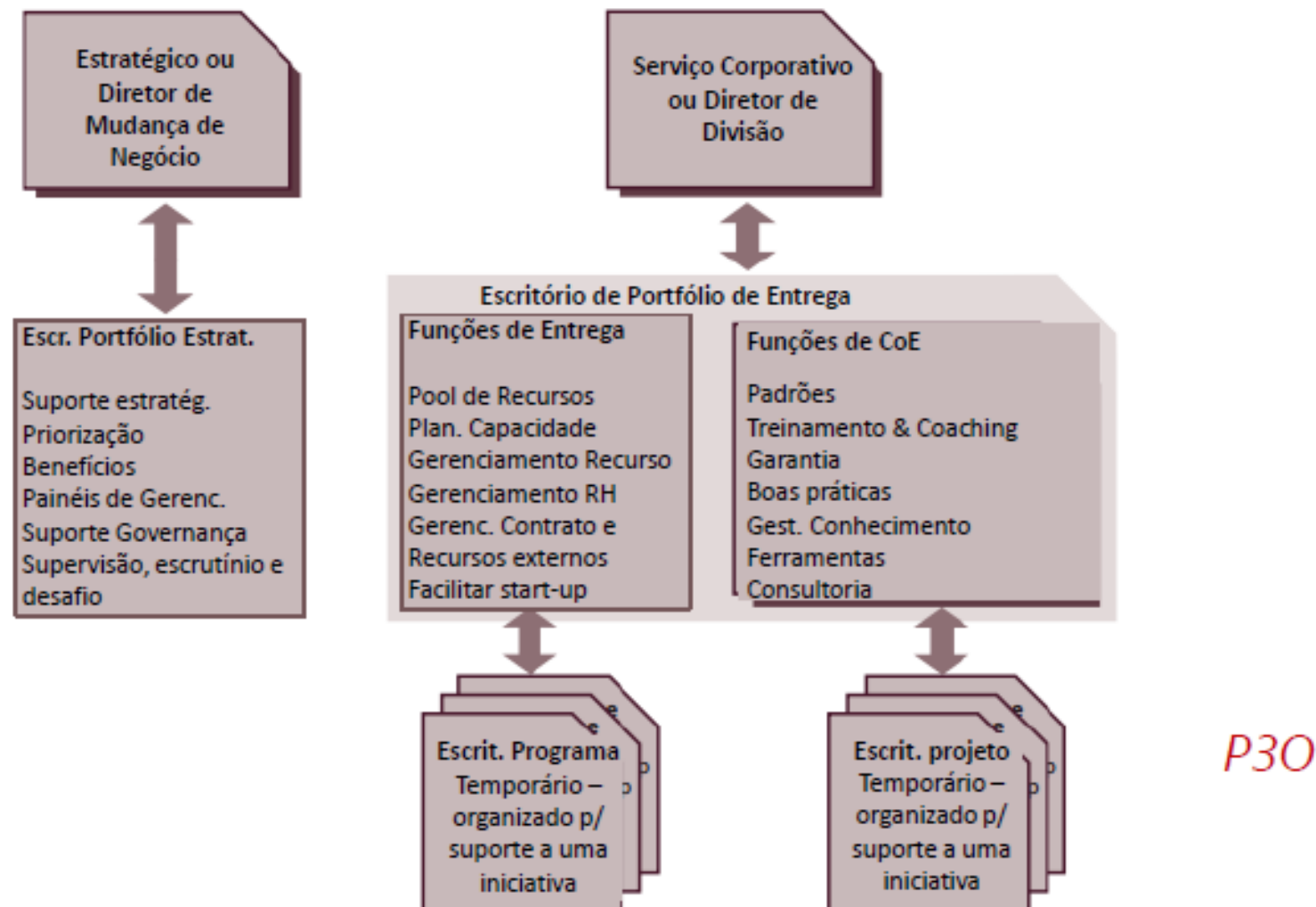
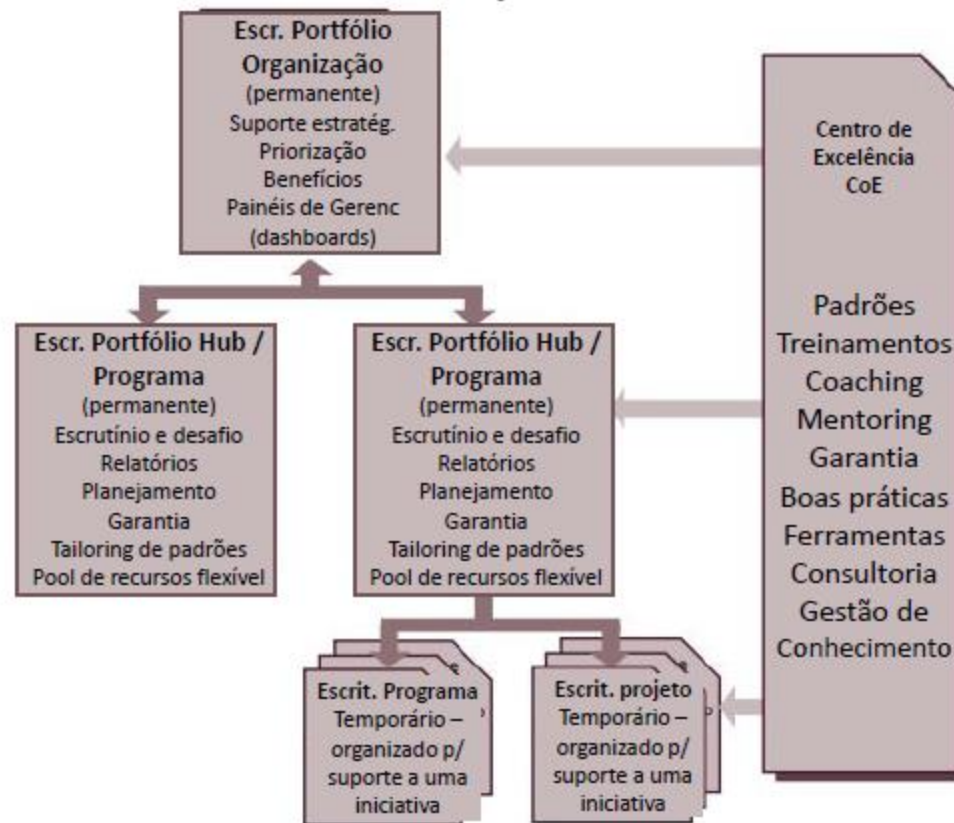


Figure 3.2 An example of a P3O model with an organization portfolio office and separate strategic portfolio office





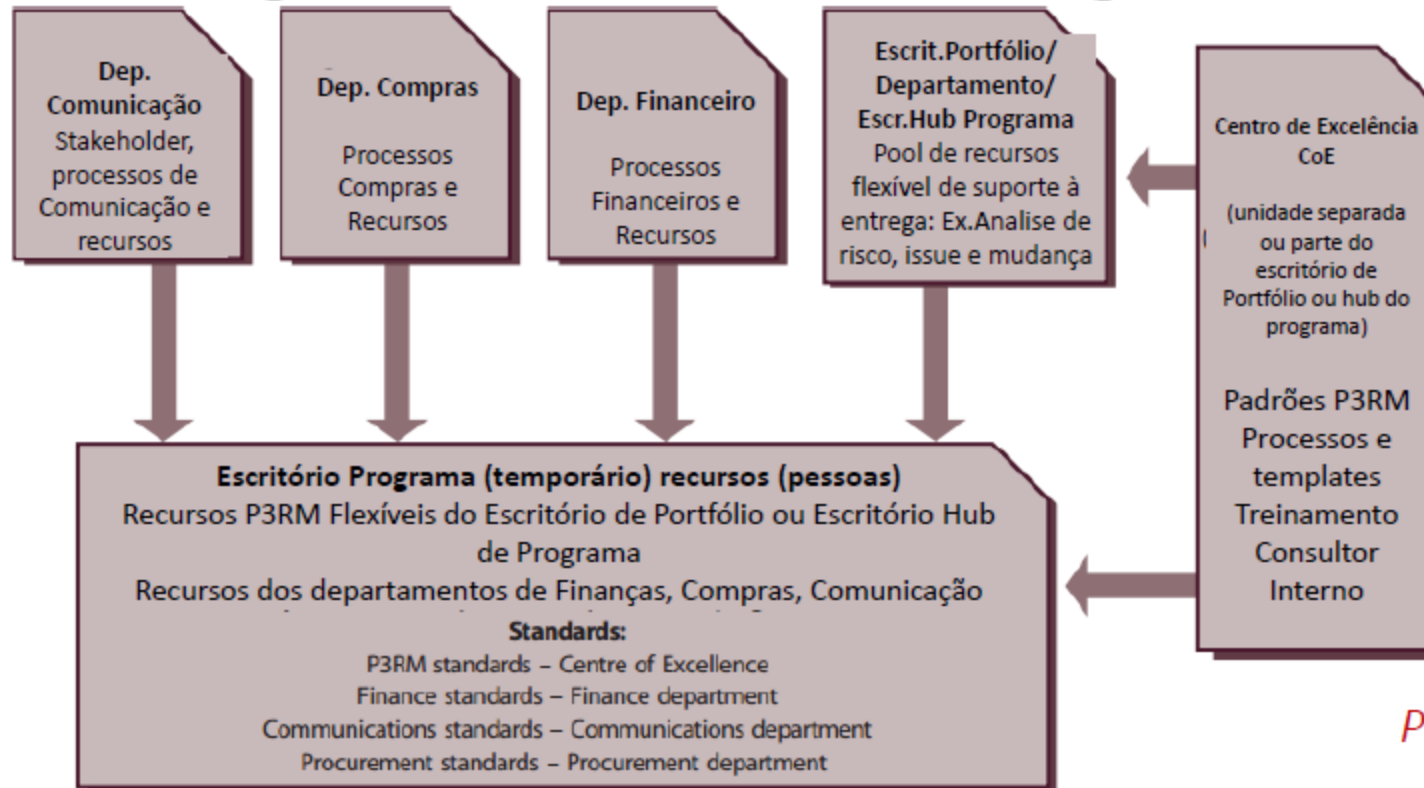
P30 (

Figure 3.3 Example P30 Hub and Spoke model with permanent Hub Portfolio Offices and temporary Programme and Project Offices

Copyright © AXELOS Limited 2013. Reproduced under licence from AXELOS Limited. All rights reserved.



Integration P3O with the wider organization



P3O Guide page 54

Figure 3.5 Example embedding of resources from a permanent Portfolio Office, COE and business functions into a temporary Programme Office



P3O	Planning (portfolio)	Portfolio build, prioritization, analysis and reporting
		Programme and project set-up and closure
		Stakeholder engagement and communications
		Planning and estimating
		Capacity planning and resource management
		Benefits management
		Performance monitoring
	Delivery (programme and project)	Planning and estimating
		Monitor and review
		Reporting
		Risk management
		Issue management
		Change control
		Finance
		Commercial (including supplier management)
		Quality assurance
		Information management (including configuration and asset management)
		Transition management
		Secretariat
	Centre of excellence	Standards and methods (processes and tools)
		Internal consultancy
		Organizational learning and knowledge management
		People and skills (PPM competencies)

Figure 3.4 High-level functions and services of a P3O model

Copyright © AXELOS Limited 2



LINEA DE RENDICIÓN DE CUENTAS

Oficina de Portafolio de Organización

Director de operaciones ∴ Director ejecutivo ∴ Director de información ∴ Director financiero

☐ Oficina de cartera central descentralizada de la región geográfica ∴

Director de Departamento ☐

COE (separado de la oficina de cartera)

Un rol de servicio corporativo



ROLES



Funciones de gestión

Patrocinador P3O Jefe de P3O Jefe de la oficina del Programa o Proyecto

Papeles genéricos

Analista de cartera Especialista de programa o proyecto Consultor de programa o proyecto
Coordinador del Oficial de Programa o Proyecto o Administrador del Programa o Proyecto



Funciones funcionales

☐ Beneficios ☐ Comercial

☐ Comunicación y participación de las partes interesadas ☐

☐ Consultoría y gestión del rendimiento

☐ Finanzas ☐ problema ☐ Cambio de control ☐ Planificación ☐ Garantía de calidad

☐ Gestión de recursos ☐ Riesgos ☐ Informes ☐ Secretaría / Administrador ☐

.Especialista en herramientas

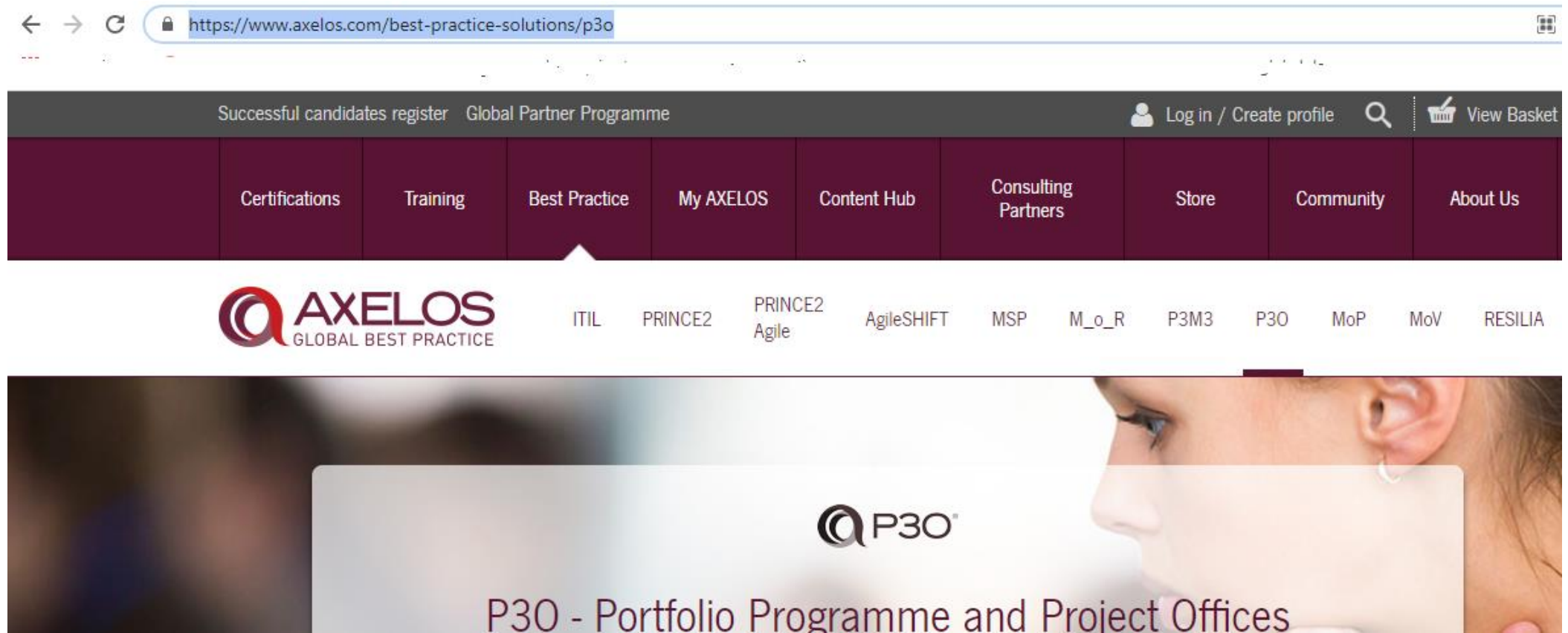


QUE TIENE LA GUÍA P3O

- Lineamientos para el diseño estructural de P3O en la organización
- KPIs
- Roles y sus descripciones
- Lineamientos para llevar adelante un proyecto de implantación de P3O en la organización
- Valor de la iniciativa P3O
- Recomendaciones y casos de uso
- Recomendaciones para dimensionamiento



SITIO P30 (HTTPS://WWW.AXELOS.COM/BEST-PRACTICE-SOLUTIONS/P30)



The screenshot displays the AXELOS website interface. At the top, a browser address bar shows the URL <https://www.axelos.com/best-practice-solutions/p30>. Below the browser, a dark navigation bar contains links for "Successful candidates register", "Global Partner Programme", "Log in / Create profile", and "View Basket". A secondary navigation bar lists various services: "Certifications", "Training", "Best Practice" (which is highlighted with a white mouse cursor), "My AXELOS", "Content Hub", "Consulting Partners", "Store", "Community", and "About Us". The main content area features the AXELOS logo and a list of frameworks: ITIL, PRINCE2, PRINCE2 Agile, AgileSHIFT, MSP, M_o_R, P3M3, P30 (highlighted with a red underline), MoP, MoV, and RESILIA. Below this, a large banner image shows a woman's profile. Overlaid on the banner is the P30 logo and the text "P30 - Portfolio Programme and Project Offices".

Successful candidates register Global Partner Programme Log in / Create profile View Basket

Certifications Training Best Practice My AXELOS Content Hub Consulting Partners Store Community About Us

AXELOS
GLOBAL BEST PRACTICE

ITIL PRINCE2 PRINCE2 Agile AgileSHIFT MSP M_o_R P3M3 **P30** MoP MoV RESILIA

P30
P30 - Portfolio Programme and Project Offices



**GRACIAS POR PARTICIPAR
...AHORA...SORTEAMOS UN P30 !!!!**

